

**Energie, Déchets,
Économie Circulaire,
RSE...**

**Comment répondre à ces
enjeux ?**



Vos conseillers CCI



Transition écologique et RSE

Spécialités :

- RSE
- Prévention des déchets
- Economie circulaire
- Management Environnemental

Stéphane PIGNOUX
Conseiller entreprise Transition Ecologique et RSE
spignoux@poitiers.cci.fr



Transition énergétique et écologique

Spécialité :

- Energie

Franck HERVE
Conseiller entreprise Transition Energétique et Ecologique
fherve@poitiers.cci.fr

Un monde qui bouge

Décret tertiaire
>1000 m²

Loi AGECE
*Anti-Gaspillage pour une
Economie Circulaire*

Loi LOM
Loi d'orientation des Mobilités

Loi Climat et
Résilience
*Anti-Gaspillage pour une
Economie Circulaire*

Hausse de
l'énergie

Loi PACTE
*Plan d'Action pour la Croissance
et la Transformation des
Entreprises*

Exigences clients

Tension sur les
ressources

**Je commence
par quoi ?**

**Comment organiser
ma veille ?**

**Qui peut
m'accompagner ?**

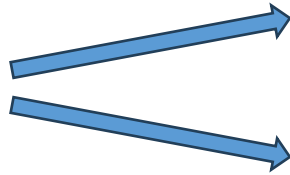
Appui de la CCI de la Vienne



Ecouter vos besoins
et
vous accompagner dans votre démarche

Je commence par quoi ?

1- Je m'informe



www.eco-entrepreneurs.org

Veille réglementaire

www.enviroveille.com

2- Je m'auto-évalue pour mieux identifier mes besoins

- ✓ Energie
- ✓ Déchets/Economie circulaire
- ✓ RSE
- ✓ Environnement



3- Je me fais accompagner le cas échéant

Veille : Santé Sécurité Environnement

VOUS

- INDUSTRIE
- TPE/PME



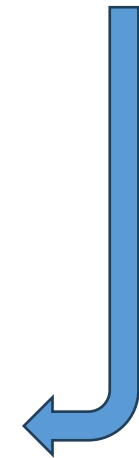
BESOIN

- ✓ Suivre la veille réglementaire
 - Santé
 - Sécurité
 - Environnement
- ✓ Avoir des alertes personnalisées
- ✓ Avoir les jurisprudences



SOLUTION

ENVIROVEILLE



5 niveaux de service

1. Alerte réglementaire
2. Veille personnalisée
3. Accès à la base de données
4. Courrier de l'environnement
5. Pack intégral

Energie

VOUS

INDUSTRIE

TERTIAIRE
< 1000 m²

BESOIN

- ✓ Maitriser/réduire
- ✓ Former un référent Energie
- ✓ Définir mon plan d'actions
- ✓ Me guider
- ✓ Trouver un prestataire

SOLUTION

- ✓ PACK ENERGIE
- ✓ PROREFEI
- ✓ CCI PRESTATAIRES

- ✓ Programme SARE
*Service d'Accompagnement
à la rénovation
Energétique*



Energie – le programme SARE

Service d'Accompagnement pour la Rénovation Energétique

Cible : Tertiaire privé < 1000 m² de surface (principalement TPE et PME)
(Commerces, Artisanat, Bureaux, Restauration, Hébergement ...)

Financement : Région Nouvelle Aquitaine

Déployé par la région **jusqu'à fin 2024**

- ✓ Un programme d'actions de « **Sensibilisation, communication, animation** du Petit tertiaire privé »
- ✓ Une **information** de premier niveau pour les entreprises du Petit tertiaire privé
- ✓ Un **conseil personnalisé** pour les entreprises du Petit tertiaire privé

Energie – le programme SARE

Le secteur du bâtiment : près de **45%** de la consommation énergétique finale !

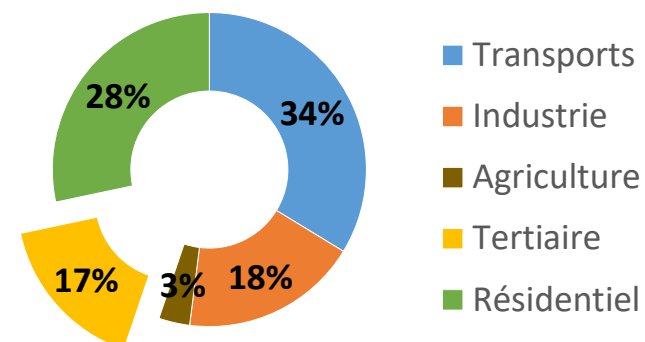
Pourquoi entamer sa transition énergétique ?

- Raréfaction des ressources naturelles disponibles
- Impacts environnementaux de nos modes de consommation
- Prix des énergies en hausse
- Prise de conscience des consommateurs sur l'impact de leur comportement

Objectifs définis par le gouvernement français :

- Réduction de 20% de la consommation d'énergie d'ici 2030 par rapport à 2012
- Réduction de 50% de la consommation d'énergie d'ici 2050 par rapport à 2012
- Réduction de 40% des émissions de GES d'ici à 2030 par rapport à 1990
- Neutralité carbone en 2050

Consommation finale d'énergie par secteur en 2022



Energie – le programme SARE

THEMATIQUES ENERGETIQUES

- ISOLATION** Gains importants mais forts coûts d'investissement
- CHAUFFAGE** Changer une chaudière vétuste permet jusqu'à 20% d'économies
- ECLAIRAGE** Installer des LED permet de réduire la consommation d'éclairage jusqu'à 70%
- EAU CHAUDE SANITAIRE** Réduire la température de stockage de l'ECS de 60°C à 48°C réduit la consommation d'énergie de 25%
- CLIMATISATION** La température de bureau correspondant à du confort thermique se situe entre 23°C et 26°C en été
- VENTILATION** Un système de ventilation adapté diminue les besoins en chauffage



En savoir plus?

Energie – le programme SARE

QUEL BESOIN ?

Isolation,
chaleur et froid
renouvelable,
LED ...

Hotels &
Restaurants



QUELLES AIDES ?

[Tremplin pour la transition écologique des TPE et PME](#)

[Prêt Vert ADEME x BPIFrance](#)

[Certificats d'Économie d'Énergie \(CEE\)](#)

[Crédit d'impôt pour rénovation énergétique des bâtiments à usage tertiaire](#)

[Fond Tourisme Durable](#)

Energie – le programme SARE

OÙ EN EST MA STRUCTURE ?



Pour tous



Hotels &
Restaurants



Flash diag' Energie

CHAMBRE DE COMMERCE ET D'INDUSTRIE
1^{er} ACCÉLÉRATEUR DES ENTREPRISES

Energie

Question 1 sur 10

Je paye mes factures sans regarder le détail de mes consommations. *

Oui
 Non

Suivant

CCI Business Optimizer

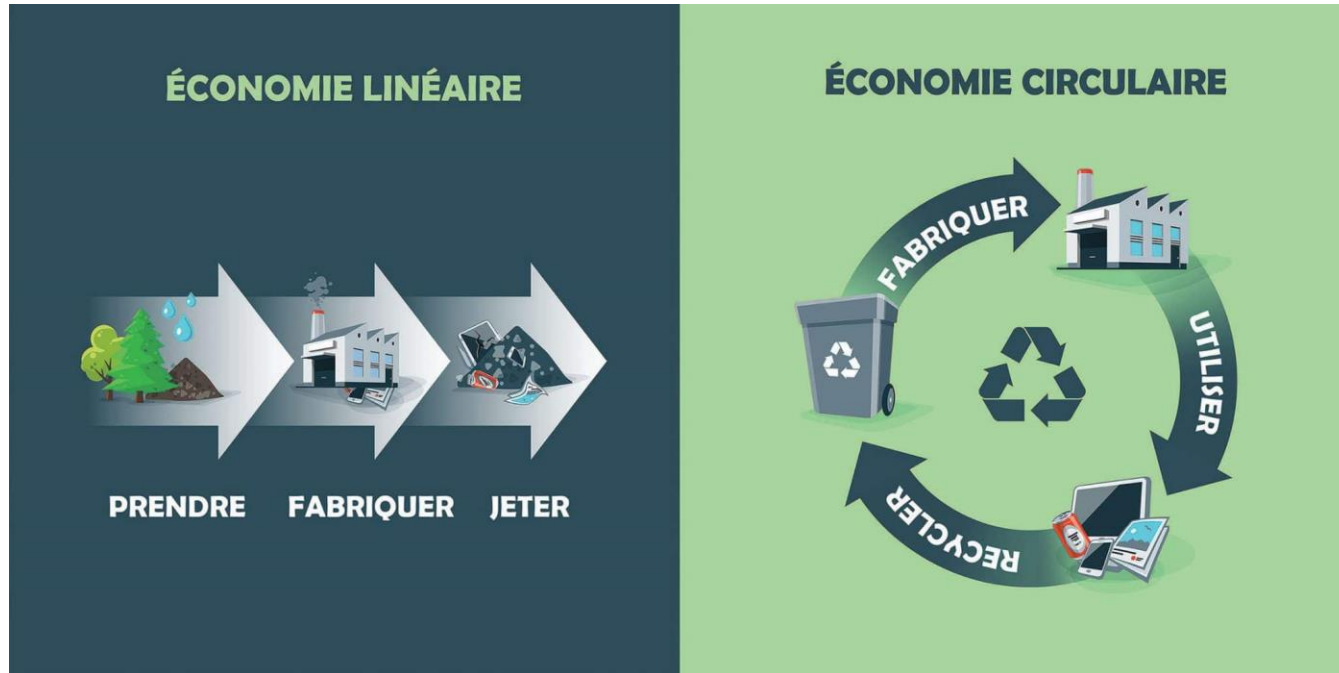
CCI BUSINESS OPTIMIZER

Maîtriser ses consommations, ça rapporte
Découvrez les économies réalisables dans votre établissement (hors investissement) basées sur des données consolidées

Je gère...

un hôtel   un restaurant

DÉCHETS / ECONOMIE CIRCULAIRE



Les déchets des uns peuvent être une matière première pour les autres

DÉCHETS RESSOURCES



Actif

Actif est une plateforme qui **optimise l'utilisation des ressources d'un territoire**

Actif vous permet de créer des annonces pour faire part de vos besoins ou proposer des ressources à vos voisins

DÉCHETS RESSOURCES

Gain économique



Approvisionnement local



Renforcement du réseau



Réduction de l'empreinte carbone



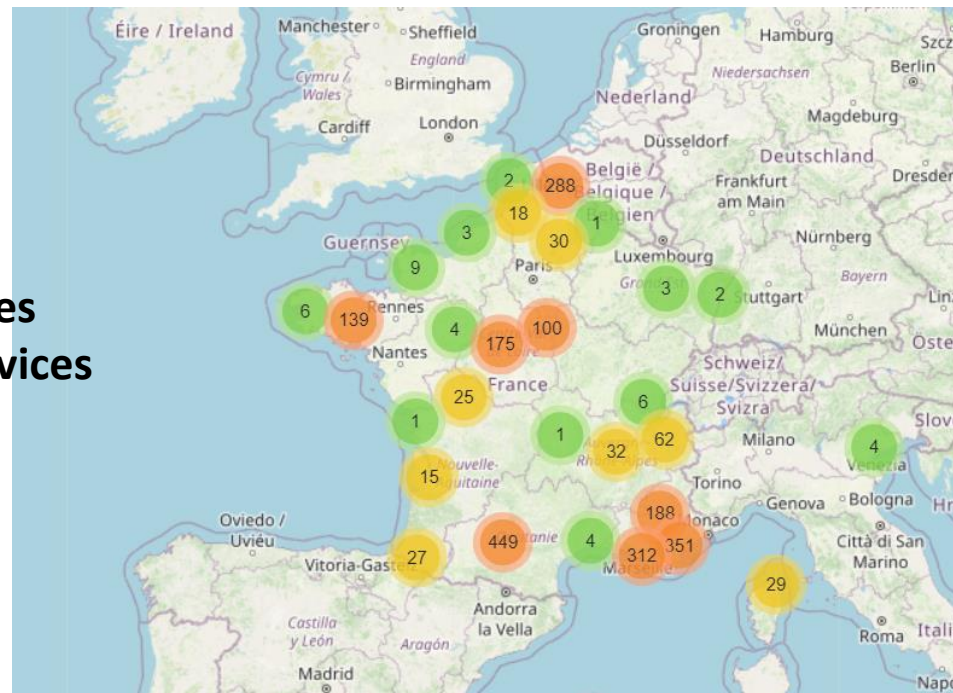
ACTIF

SUR ACTIF ON PEUT TROUVER :

- ✓ Des matières
- ✓ Des Ressources humaines
- ✓ Des équipements et services
- ✓ Du foncier

SOLUTION

- ✓ Il suffit de créer un compte, c'est gratuit
- ✓ Faire un diagnostic Ressources avec votre CCI



www.actif-cci.fr



RSE : Responsabilité Sociétale des Entreprises

VOUS

BESOIN

SOLUTION

INDUSTRIE

COMMERCE

SERVICE

- ✓ Répondre à vos donneurs d'ordre/clients
- ✓ Anticiper la réglementation
- ✓ Être attractif/ futurs embauchés
- ✓ Répondre à vos valeurs

- ✓ EVAL RSE
- ✓ Acc. RSE

Environnement

VOUS

BESOIN

SOLUTION

INDUSTRIE

COMMERCE

SERVICE



- ✓ Réduire votre impact environnemental
- ✓ Être autonome
- ✓ Former un référent
- ✓ Structurer votre démarche



✓ Acc. SME

Mais avant tout !

Tout commence par une rencontre pour étudier vos besoins



MERCI POUR VOTRE ATTENTION !

Contacts



Stéphane PIGNOUX

Conseiller Transition écologique et RSE

CCI Vienne

spignoux@poitiers.cci.fr



Franck HERVÉ

**Conseiller Transition énergétique et
écologique**

CCI Vienne

fherve@poitiers.cci.fr